

2010年4月30日

報道関係各位

ANA クラウンプラザホテル神戸  
〒650-0002 兵庫県神戸市中央区北野町1丁目  
078-291-1121(代)

## アンサナ・スパ 5月よりフェイシャル・メニューを一新 ドイツの自然化粧品「アンネマリー・ボーリンド」の粧材で ナチュラルでありながらも、効果を実感できるトリートメントを提供

ANA クラウンプラザホテル神戸(神戸市中央区、総支配人:ジョージ・コメンダーコス)は、アンサナ・スパ(12階)のフェイシャル・メニューの内容を、2010年5月より一新いたします。

新メニューでは、無農薬、認定有機栽培のハーブや天然ミネラル水から作られたドイツの自然化粧品「アンネマリー・ボーリンド」を用い、肌質やエイジングケアなどのご要望にあわせて4種類のメニュー(90分セッション 15,750円)をご用意いたします。

効果を追求したオーガニックコスメで、肌の活性化と、心身のリラゼーションを、ぜひご体験ください。

### フェイシャル

**スキン・ブライトナー 90セッション ¥15,750** 普通肌の方に

引き締め効果の高いハーブ、ビタミン、海藻エキス配合のマスクで肌にハリ・弾力・みずみずしさを与えます。

**スージング・タッチ 90セッション ¥15,750** 敏感肌の方に

弱った肌に抵抗力をつけ、肌に潤いとツヤを与え、鎮静効果の高いハーブ配合のマスクで健やかな肌へ導きます。

**ピュア・バランス 90セッション ¥15,750** 混合肌・脂性肌の方に

過剰な皮脂をコントロールしながら、肌をしっかりと仕上げ、毛穴の汚れをきれいにするマスクで、肌を引き締めます。

**アクア・トリート 90セッション ¥15,750** 乾燥肌の方に

乾いた肌にハーブやシアバター配合のマスクで潤いと栄養を与え、肌の保湿力を高め、活性化させます。

※各スパ・セッションには、30分間のリラクゼーションタイムを含みます。

■営業時間:12:00pm~8:00pm

(金・土/12:00pm~10:00pm 日・祝/10:00am~8:00pm)

■ご予約・お問い合わせは アンサナ・スパ ANAクラウンプラザホテル神戸 Tel 078-291-8063  
または [www.anacrowneplaza-kobe.jp](http://www.anacrowneplaza-kobe.jp) (webよりご予約いただけます)

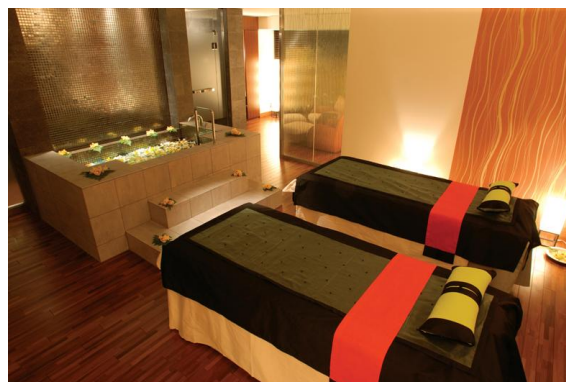
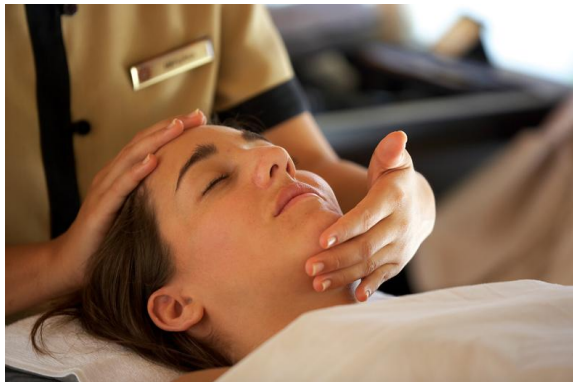
以上

#### 報道関係の問い合わせ先:

ANA クラウンプラザホテル神戸

セールス&マーケティング部 阪本

電話:078-291-1155 FAX:078-291-1151 E-mail:[pr@anacrowneplaza-kobe.jp](mailto:pr@anacrowneplaza-kobe.jp)



※5・6月限定プロモーション「Thanks to Mum & Dad」では、新フェイシャル・メニューがお得に  
お楽しみいただけます。

### 「Thanks to Mum & Dad」

スパ・トリートメント(ボディ・マッサージまたはフェイシャル)と、ティーラウンジでのアフタヌーンティーが  
セットになった母の日・父の日向けプラン。お母さんまたはお父さんにはプチギフトをご用意いたします。

期 間:2010年5月6日(木)~6月30日(水)

料 金:おふたり様 **¥29,000**(税込) ※おひとり様の場合は**¥16,000**(税込)

内 容:【アンサナ・スパ】

ボディ・マッサージまたはフェイシャル 90分セッション 15,750円相当

\* インド式、バリ式、タイ&スウェーデン式の3種類のボディ・マッサージと、5月より内容  
を一新したフェイシャル4種類より好きなメニューをお選びいただけます。

\* 30分間のリラクゼーションタイムを含みます。

オプション/5,250円プラスで「フット・マッサージ」(30分、通常6,930円)もお楽しみいただけます。  
(おふたり様でオプションをご利用の場合は、デラックスタイプのトリートメントルーム「カメリア」にグレードアップ)

【ティーラウンジ ザ・ラウンジ】

アフタヌーンティーセット 2,300円相当

### アンネマリー・ボーリンド

ボーリンド社は「食べられない化粧品は作らない」をコンセプトに、環境先進国ドイツに50年前に  
設立されたスキンケアメーカーです。その安全性の高さは、自然と環境基準に厳しいドイツ政府が  
世界的にも有名な保養地であるドイツ南部シュバルツバルト地方“バーデンバーデン”の近くに、  
本社・研究所・工場を持つことを認めたことからよくわかります。

創業当初から守り続けてきたロハス的思考やこだわりは今も大切に守られ、そのブランドコンセプト  
と効果に共感した世界中の女優やセレブに愛され続けています。

URL: [www.borlind.jp/](http://www.borlind.jp/)

### ANAクラウンプラザホテル神戸について

ANAクラウンプラザホテル神戸は、新幹線の新神戸駅に隣接する 37 階の高層ホテルで、神戸のランドマークホテルとして知られています。便利なロケーションのみならず、立食パーティーで最大 2,500 名を収容する宴会など、宴会やウェディング等の施設も充実しています。

また、宿泊においては、神戸市内でも最大規模の 593 室の客室を誇ります。さらに 4 フロア 76 室、ホテル最上階に位置する専用ラウンジからなるクラブフロアでは、ワンランク上のサービスを提供。神戸市で最高層のホテルとして、神戸の美しい夜景を堪能するスポットとしても知られています。

2010 年 1 月 20 日、グローバルな高級ホテルブランドのクラウンプラザとANAホテルの共同ブランドホテルとして展開するANAクラウンプラザホテルのブランドに生まれ変わりました。

URL: [www.anacrowneplaza-kobe.jp](http://www.anacrowneplaza-kobe.jp)

### ANAクラウンプラザホテルについて

ANAクラウンプラザホテルは、IHG・ANA・ホテルズグループジャパンが運営する、ANAホテルとクラウンプラザの共同ブランドホテルとして、現在、日本全国 10 都市(千歳、新潟、富山、金沢、成田、大阪、神戸、広島、福岡、那覇)に展開し、合計約 3,500 室以上を保持し、今後もさらに日本各地にネットワークが広がる予定です。2010 年 1 月 20 日には、クラウンプラザ神戸がANAクラウンプラザホテル神戸となり、国内で 10 軒目、関西で 2 軒目のANAクラウンプラザホテルが誕生しました。

ANAクラウンプラザホテルでは、日本でのブランド構築にあたり 2,000 名の消費者調査を実施するなど、消費者ニーズをタイムリーに把握し、サービスに反映させることを心がけている、お客様を大切にするホテルブランドです。また今後は、ウェディングや宴会等を含むイベント全般を強化し、MICE (Meeting, Incentive, Conference, and Event)市場等の新たな市場ニーズに対してより充実したサービスを提供してまいります。

クラウンプラザ ホテルズ & リゾーツは、世界有数のホテルグループであるインターコンチネンタルホテルズグループが運営する高級ホテルブランドの 1 つです。会議と宿泊を合わせた、ビジネスとレジャー両方の利用目的に適したハイレベルの快適さや施設、サービスを兼ね備えています。ニューヨーク、ミラノ、ロンドンをはじめ現在、世界約 50 カ国以上で 357 ホテルが運営され、さらに 121 ホテルが開業準備中の、特にアジアで急速に成長しているホテルブランドです。

URL: [www.anacrowneplaza.com](http://www.anacrowneplaza.com)

### アンサナ・スパについて

世界各国で数々の賞を受賞している「バンヤンツリー・スパ」の姉妹ブランド「アンサナ・スパ」は、2000 年にタイ・プーケットでスタートし、オーストラリア、中国、エジプト、グアム、インドネシアなどで数々のスパを運営しています。

コンテンポラリーかつ上品で鮮やかなデザインの特リートメントルームでは、自然の花々やフルーツを素材として特別にブレンドされたトリートメント剤を使った、アンサナ・スパならではのトリートメントをご体験いただけます。また、セラピストたちは、タイの文部省と厚生労働省から認定を受けているプーケットの「バンヤンツリー・スパ・アカデミー」にて、専門の技術を学んでいるため、ハイクオリティでバラエティ豊かなトリートメントをお楽しみいただけます。

URL: [www.anacrowneplaza-kobe.jp/angsanasp](http://www.anacrowneplaza-kobe.jp/angsanasp)