

## 平日ランチセット

## WEEKDAY LUNCH OFFERS

ランチセット  
¥1,900~



36F

## レストラン&amp;バーLevel 36

11:30AM～2:30PM(L.O. 2:00PM) ※月 定休日



## エスプレッソランチセット

Espresso Lunch Set

¥2,500

34F

## 中国レストラン蘇州

11:30AM～2:30PM(L.O. 2:00PM) ※火 定休日



## 平日限定 ランチセット

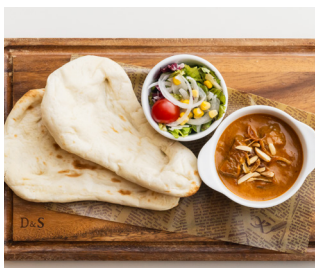
Weekday Lunch Set

¥3,000

4F

## カジュアルダイニング ザ・テラス

11:30AM～3:00PM (L.O. 2:30PM)



## ビーフマッサマン

カレープレート

Beef Massaman  
Curry Plate

¥1,900



## サラダプレート

Salad Plate

¥2,500

神戸ポークロース肉の  
かつ丼Kobe Pork Loin  
Katsudon

¥3,000

煮込みハンバーグ  
プレートBraised Hamburg  
Steak Plate

¥2,800

4F

## ティーラウンジ ザ・ラウンジ



## フローズンラテ

Frozen Latte

¥1,000



## レインボーフィズ

Rainbow Fizz

¥1,000



## エスプレッソトニック

Espresso Tonic

¥1,300

## ANAクラウンプラザホテル神戸

T 078-291-1121 | F 078-291-1154 | anacrownplaza-kobe.jp  
〒650-0002 神戸市中央区北野町1丁目

※記載内容は、予告なく変更する場合がございます。 ※食物アレルギーをお持ちのお客様は、事前にお申し出ください。 ※写真はイメージです。  
\*The pictures shown are images. \*Menu items may change without prior notice. \*If you have food allergies, please advise us in advance.